

Comment actualiser le logiciel de votre SimPad et la Link Box

Version 1.0.5 ou 1.0.7 à version 1.5.1

Pour cette version il est important d'actualiser les deux dispositifs : SimPad et Link Box. Le même dossier d'actualisation est utilisé pour les deux.

Cette actualisation n'affectera aucun thème ou scénario ou configuration de votre appareil.

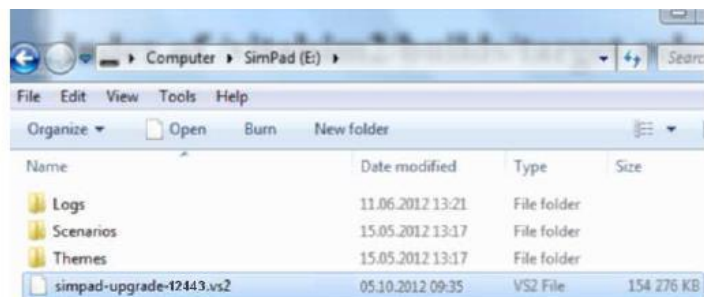
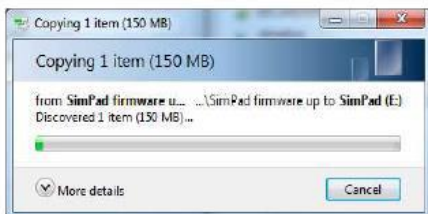
SimPad

Assurez-vous que SimPad dispose d'une capacité de batterie d'au moins 70% ou qu'il est connecté à l'alimentation électrique.

1. Connectez SimPad à un ordinateur avec le câble USB. Simpad apparaîtra comme un lecteur de « disc » sur votre ordinateur

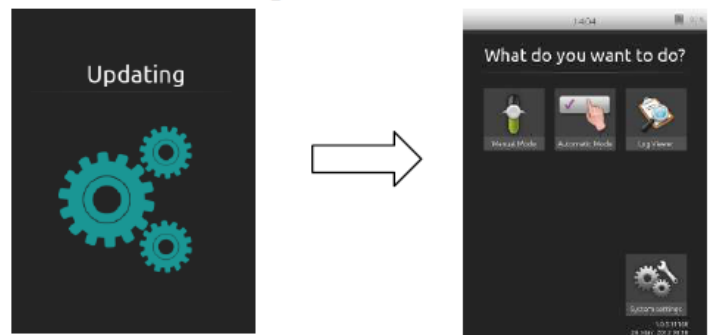


2. Copier le dossier **simpad-fullinstall-1.5.1.14733.vs2** sur la racine du lecteur SimPad



3.

Déconnectez le câble USB. Le SimPad commencera alors l'actualisation et montrera « updating » sur l'écran et le voyant clignotera. Cette actualisation se fera en moins de 10 minutes



4. Attendez jusqu'à ce que l'écran principal réapparaisse. Votre actualisation est maintenant terminée.

Link Box

Assurez-vous que la Link Box est connectée à une alimentation électrique lorsque vous l'actualisez.

1.

Mettez en marche la Link Box et attendez que le voyant vert soit allumé en continu. La Link Box ne la détectera pas si elle est éteinte lors de l'insertion la clé USB.



2. Copiez le dossier **simpad-fullinstall-1.5.1.14733.vs2** dans la racine de votre clé USB.
ATTENTION : assurez-vous qu'aucun dossier ou logiciel n'est présent sur votre clé USB avant d'y télécharger le logiciel SimPad.
3. Installez la clé USB sur la Link Box qui commencera automatiquement l'actualisation. Le voyant vert clignotera jusqu'à ce que le processus soit terminé. Cette actualisation se fera en environ 10 minutes.
4. Attendez jusqu'à ce que le voyant vert soit fixe.

La clé USB peut servir à l'actualisation de plusieurs Link Box sans nécessité de re-télécharger le dossier.

Contrôler la version logicielle à votre convenance :

La version du logiciel de SimPad et de la Link Box peut être contrôlée dans : « system settings – About SimPad/About Link Box/

